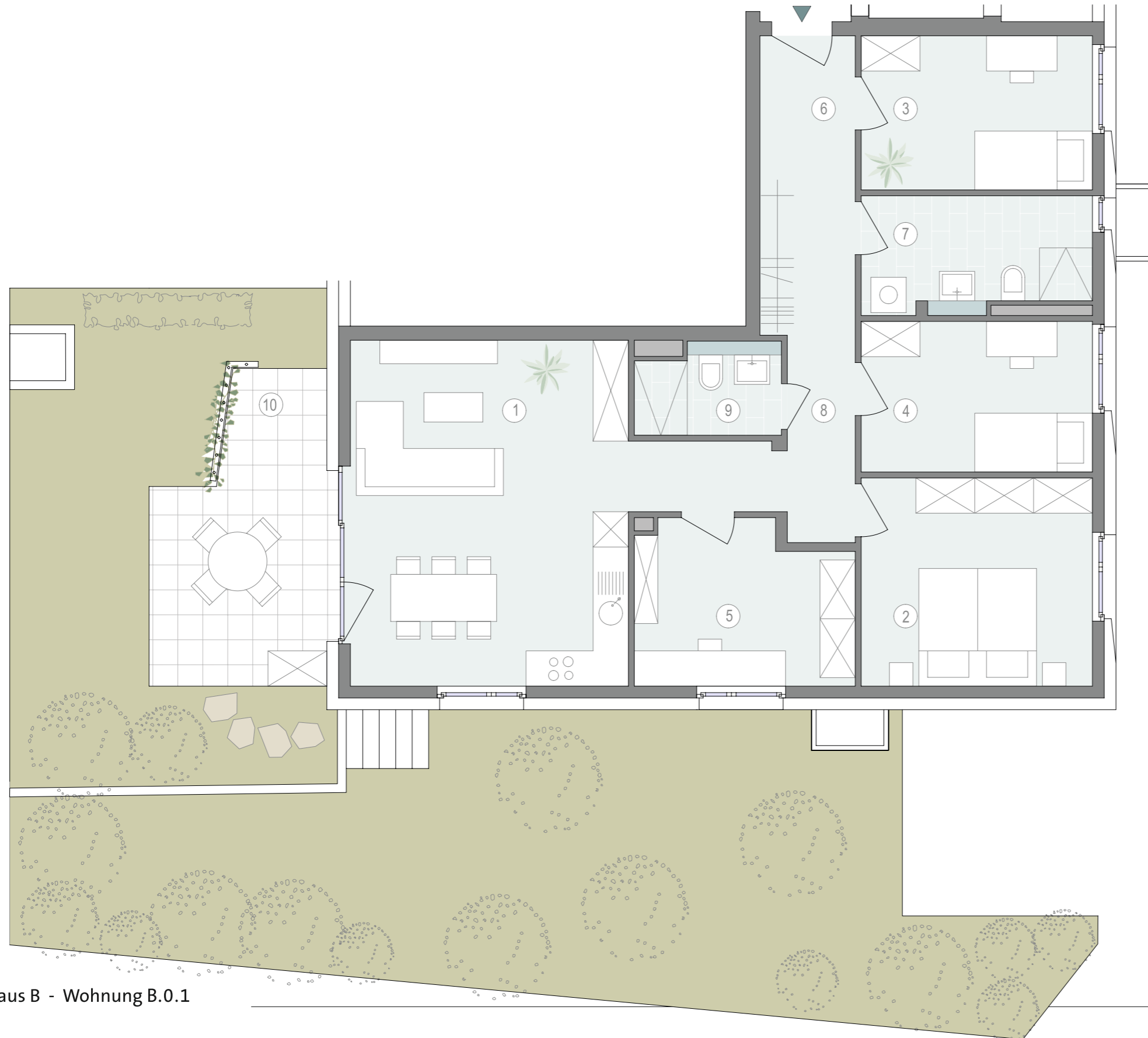


Whg. B.0.1



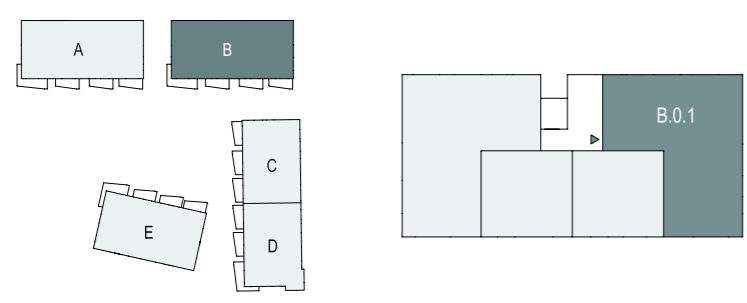
MITTE

MITTENDRIN. VERBUNDEN.
EPPELHEIM.

5-Zimmer-Wohnung EG

01. Wohnen Essen Wohnen	27,55 m ²
02. Schlafen	13,80 m ²
03. Zimmer 1	10,20 m ²
04. Zimmer 2	10,02 m ²
05. Homeoffice	9,80 m ²
06. Diele	8,15 m ²
07. Bad	7,47 m ²
08. Flur	7,25 m ²
09. Duschbad	3,70 m ²
10. Terrasse (13,74 x 0,5)	6,87 m ²
Gesamtwohnfläche nach WoFIV	111,69 m²

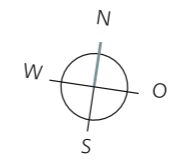
Haus B - Wohnung B.0.1



Maßstab 1 : 75



Maße sowie Verlegeart der Fliesen sind unverbindlich und können abweichen.



Ein Projekt der Quartier am Turm GmbH & Co. KG, ein gemeinsames Unternehmen der EPPLE GmbH und CONCEPTPLAN GmbH.

EPPLE